

# Precyzyjna ochrona na światowym poziomie

Dodatkowe Ubezpieczenie  
Global Doctors w Grupie Otwartej  
ERGO Razem – grupowe ubezpieczenie  
na życie dla klienta indywidualnego

## Global Doctors<sup>+</sup>

### Co daje ubezpieczenie Global Doctors

Organizujemy i pokrywamy koszty leczenia poważnych stanów chorobowych w renomowanych klinikach za granicą, przez światowej klasy specjalistów, jeśli:

#### zachorujesz na:

- nowotwór złośliwy (m.in. białaczkę, chłoniaka, mięsaka, raka płuc, raka trzustki, czerniaka),
- nowotwór złośliwy w stadium przedinwazyjnym, nowotwór in situ,
- ciężką dysplazję przednowotworową;

#### będzie konieczność:

- wymiany lub naprawy zastawek serca,
- operacji pomostowania tętnic wieńcowych,
- operacji neurochirurgicznej,
- przeszczepienia narządów od żyjącego dawcy lub przeszczepienia szpiku kostnego.



### Jakie świadczenia realizujemy

W ubezpieczeniu Global Doctors realizujemy:

- drugą opinię medyczną,
- opiekę medyczną za granicą z pokryciem kosztów:
  - medycznych,
  - podróży,
  - zakwaterowania,
  - repatriacji zwłok,
- kontrolę stanu zdrowia po leczeniu za granicą,
- pokrycie kosztów leków po leczeniu za granicą,
- dzienne świadczenie szpitalne,
- wsparcie psychologiczne,
- medycynę precyzyjną - świadczenie uzupełniające dla szczególnej postaci nowotworu złośliwego.

**ERGO**  
HESTIA®

### Suma ubezpieczenia i limity

- W ubezpieczeniu Global Doctors suma ubezpieczenia to 2 mln euro – jest to górna granica naszej odpowiedzialności dla wszystkich zdarzeń we wszystkich modułach ochrony.
- Pokrywamy koszty leków zakupionych po leczeniu za granicą do 50 tys. euro na cały okres życia ubezpieczonego.
- Wypłacamy dzienne świadczenie szpitalne 100 euro dziennie (maksymalnie do 60 dni dla każdego roszczenia podczas hospitalizacji ubezpieczonego poza granicami Polski).
- W ramach medycyny precyzyjnej realizujemy:
  - profilowanie molekularne - świadczenie wykonujemy jeden raz dla każdej szczególnej postaci nowotworu złośliwego, zgodnie z określonym kodem Międzynarodowej Klasyfikacji Chorób (ICD) przypisanym do nowotworu,
  - testy rodzinne – dla uprawnionych krewnych ubezpieczonego,
  - przewodnik pacjenta w ramach badań klinicznych, w tym dzienna dieta (100 euro dziennie) – informacje o dostępnych badaniach klinicznych wyszukujemy maksymalnie dwa razy dla każdej szczególnej postaci nowotworu złośliwego; powtórne przeszukanie możliwe jest w przypadku, gdy nie zdecydujesz się na udział w żadnym ze wskazanych wcześniej badań klinicznych lub nie zakwalifikujesz się do żadnego.
- Wsparcie psychologiczne – 4 wideokonsultacje na moduł ochrony.



## Druga opinia medyczna

W ramach tego świadczenia przygotowujemy raport ekspercki na temat poważnego stanu chorobowego:

- informujemy, jakie formularze i dokumentacja medyczna są potrzebne do przygotowania raportu eksperckiego,
- pomagamy w gromadzeniu istniejącej dokumentacji medycznej,
- przetłumaczymy dostarczoną dokumentację medyczną na język lekarza konsultanta,
- zapewnimy ponowną ocenę histopatologiczną tkanek, które zostały wcześniej pobrane, jeśli lekarz konsultant tak zaleci,
- lekarz konsultant przygotowuje raport ekspercki na podstawie dokumentacji medycznej,
- przetłumaczymy raport ekspercki z planem leczenia na język polski.



## Opieka medyczna za granicą

Przedstawimy propozycję trzech placówek medycznych za granicą, w których możliwe jest Twoje leczenie.



## Kontrola stanu zdrowia po leczeniu za granicą

W ramach tego świadczenia, po zakończeniu danego etapu leczenia za granicą, zwrócimy poniesione koszty badań diagnostycznych, profilaktycznych lub przesiewowych oraz konsultacji lekarskich z nimi związanych.

Jeśli w trakcie kontroli stanu zdrowia po leczeniu za granicą okaże się, że trzeba kontynuować to leczenie – wznowimy organizację świadczenia opieki medycznej za granicą.



## Wsparcie psychologiczne

Zorganizujemy i pokryjemy koszty czterech 60-minutowych konsultacji online dla Ciebie lub Twojej rodziny z psychoonkologiem lub psychologiem. Świadczenie to nie jest realizowane przy ciężkiej dysplazji przednowotworowej.



## Świadczenie uzupełniające dla szczególnej postaci nowotworu złośliwego

- Przygotujemy dla Ciebie jeden raport ekspercki medycyny precyzyjnej dla szczególnej postaci nowotworu złośliwego.
- Organizujemy i pokryjemy koszty leczenia w ramach medycyny precyzyjnej w placówkach medycznych za granicą Polski.
- Organizujemy i pokryjemy koszty profilowania molekularnego - badania biopróbek w celu wykrycia i indywidualnego scharakteryzowania podstawowych cech komórek nowotworowych.
- Organizujemy i pokryjemy koszty testów rodzinnych u Ciebie oraz u Twojego biologicznego rodzeństwa i biologicznych dzieci, za ich zgodą.
- Wspieramy w znalezieniu odpowiednich badań klinicznych, w ramach świadczenia przewodnik pacjenta w ramach badań klinicznych.
- Jeśli będziesz uczestnikiem badań klinicznych pokryjemy koszty określone w warunkach ubezpieczenia.



## Kto może skorzystać z ubezpieczenia



Z dodatkowego ubezpieczenia Global Doctors możesz skorzystać jeśli:

- masz od 18 do 64 lat,
- mieszkasz na stałe w Polsce i w ciągu 12 miesięcy poprzedzających objęcie ubezpieczeniem przebywałeś w kraju łącznie co najmniej pół roku – 183 dni,
- jesteś objęty ochroną w umowie głównej ERGO Razem w zakresie ubezpieczenia na życie.

Wszystkie te warunki musisz spełnić jednocześnie.

Zakres ubezpieczenia	Świadczenie	Ograniczenie odpowiedzialności do następstw NW
Zgon ubezpieczonego	40 tys. zł	brak
Global Doctors	do 2 mln euro w całym życiu ubezpieczonego	90 dni

Składka miesięczna	Wiek w latach	Wysokość
	18 – 24	79 zł
	25 – 29	90 zł
	30 – 34	100 zł
	35 – 39	112 zł
	40 – 44	127 zł
	45 – 49	149 zł
	50 – 54	170 zł
	55 – 59	202 zł
	60 – 64	242 zł

## Dlaczego warto

### Przykłady zrealizowanych świadczeń



#### Kobieta, 61 lat – zachorowała na gruczolaka trzustki

Ubezpieczona skorzystała z drugiej opinii medycznej. Rozpoczęła leczenie w klinice MD Anderson Cancer Center w Madrycie (chemioterapia). Podczas pobytów za granicą towarzyszyła jej bliska osoba.

Dotychczasowe koszty leczenia z ubezpieczenia Global Doctors: **444 695,06 zł**



#### Meżczyzna, 50 lat – zachorował na nowotwór złośliwy gruczołu krokowego

Ubezpieczony odbył konsultację u urologa. Zaproponowano mu prostatektomię. Dzięki Global Doctors ubezpieczony pojechał do Prostate Center Europe w Niemczech (Gronau). Przeprowadzono u niego operację, a następnie poddany został radioterapii. Teraz klient objęty jest programem kontrolnym.

Dotychczasowe koszty leczenia z ubezpieczenia Global Doctors: **309 255,90 zł**



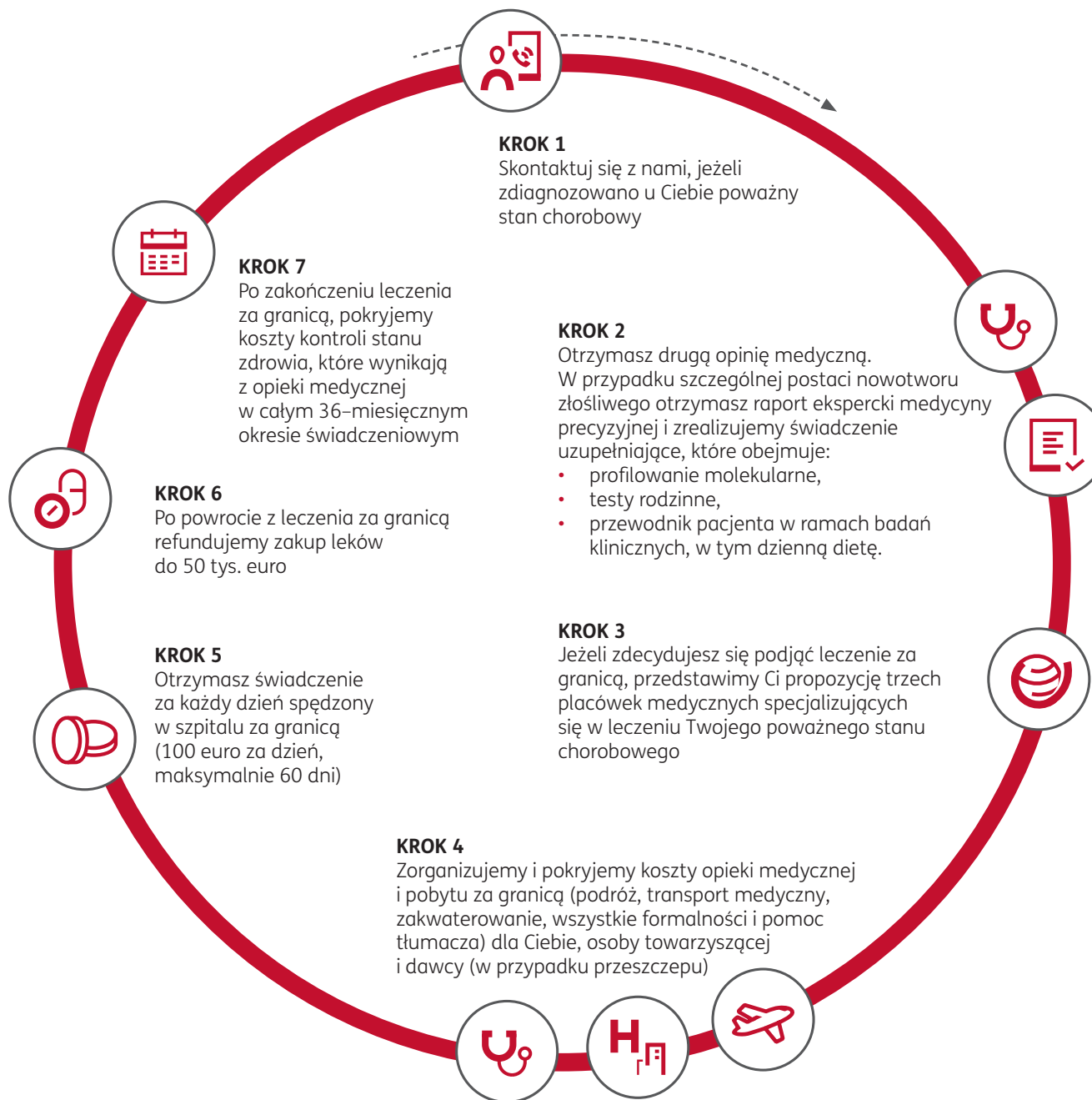
## Jak zgłosić roszczenie



Pod numerem telefonu **801 107 107** lub **(58) 555 55 55** lub przez formularz na stronie: <https://zgloszenieroszczenia.ergohestia.pl>

Aby ułatwić obsługę roszczenia, po jego zgłoszeniu otrzymasz możliwość dostępu do portalu Global Doctors. Niektóre świadczenia, jak wsparcie psychologiczne i rozmowę w celu omówienia raportu eksperckiego medycyny precyzyjnej, zrealizujemy wyłącznie za pośrednictwem tego portalu.

# Jak to działa



Obowiązuje od 16.12.2024 r.

Materiał marketingowy Sopockiego Towarzystwa Ubezpieczeń na Życie ERGO Hestia S.A.

Nie jest to oferta w rozumieniu art. 66 k.c. Szczegółowe informacje, w tym ograniczenia i wyłączenia odpowiedzialności, znajdziesz w aktualnych Warunkach Dodatkowego Ubezpieczenia Global Doctors (kod: GD 02/24), dostępnych pod adresem <https://www.ergohestia.pl/ubezpieczenie-grupowe-na-zycie-dla-klienta-indywidualnego/>.