

Grupowe ubezpieczenie na życie

Klient indywidualny



Zakres ubezpieczenia	Wysokość wypłaconego świadczenia		Karencja
	Dla Nas		
	Wariant podstawowy	Wariant rozszerzony	
Pakiet świadczeń dotyczący ubezpieczonego			
Zgon ubezpieczonego w następstwie wypadku przy pracy w ruchu lądowym, wodnym lub powietrznym*	140 000 zł	160 000 zł	brak
Zgon ubezpieczonego w następstwie wypadku przy pracy*	105 000 zł	120 000 zł	brak
Zgon ubezpieczonego w następstwie wypadku w ruchu lądowym, wodnym lub powietrznym*	105 000 zł	120 000 zł	brak
Zgon ubezpieczonego w następstwie nieszczęśliwego wypadku*	70 000 zł	80 000 zł	brak
Zgon ubezpieczonego wskutek zawału mięśnia sercowego lub udaru mózgu*	45 000 zł	50 000 zł	brak
Zgon ubezpieczonego	35 000 zł	40 000 zł	brak
Trwały uszczerbek na zdrowiu ubezpieczonego w następstwie nieszczęśliwego wypadku – za 1% trwałego uszczerbku	450 zł	500 zł	brak
Trwały uszczerbek na zdrowiu ubezpieczonego wskutek zawału mięśnia sercowego lub krwotoku śródmózgowego – za 1% trwałego uszczerbku	300 zł	350 zł	brak
Całkowita trwała niezdolność do pracy ubezpieczonego w następstwie nieszczęśliwego wypadku	15 000 zł	17 000 zł	brak
Operacja chirurgiczna ubezpieczonego Grupa 1 – skomplikowane operacje Grupa 2 – trudne operacje Grupa 3 – proste operacje	1 500 zł 900 zł 300 zł	1 750 zł 1 050 zł 350 zł	6 miesięcy
Poważne zachorowanie ubezpieczonego**	8 000 zł	10 000 zł	3 miesiące
Leczenie szpitalne ubezpieczonego (kwota za dzień)*** w następstwie NW – do 14 dnia / w następstwie NW od 15 – 180 dnia wskutek choroby – do 180 dnia	120 zł / 60 zł 60 zł	130 zł / 65 zł 65 zł	brak 2 miesiące
Leczenie szpitalne ubezpieczonego w następstwie wypadku w ruchu lądowym, wodnym lub powietrznym*	160 zł	170 zł	brak
Leczenie szpitalne ubezpieczonego wskutek zawału mięśnia sercowego lub krwotoku śródmózgowego*	100 zł	105 zł	2 miesiące
Leczenie specjalistyczne ubezpieczonego	do 2 000 zł	do 2 000 zł	3 miesiące
Pakiet świadczeń dla ubezpieczonego dotyczący małżonka/partnera, rodzica i teścia			
Zgon małżonka/partnera w następstwie nieszczęśliwego wypadku*	25 000 zł	30 000 zł	brak
Zgon małżonka/partnera	12 000 zł	15 000 zł	6 miesięcy
Trwałe inwalidztwo małżonka/partnera w następstwie nieszczęśliwego wypadku	do 10 000 zł	do 12 000 zł	brak
Poważne zachorowanie małżonka/partnera – zakres rozszerzony (zawał mięśnia sercowego, operacyjne wykonanie pomostów naczyniowych (by-pass), udar mózgu, nowotwór złośliwy, niewydolność nerek, przeszczep narządu, utrata wzroku, paraliż, poparzenie, stwardnienie rozsiane, przeszczep zastawki serca, operacja aorty)	3 000 zł	3 500 zł	3 miesiące
Zgon rodzica	-	1 700 zł	6 miesięcy
Zgon teścia	-	1 700 zł	6 miesięcy
Składka miesięczna (nieukończone 54 lata przy przystąpieniu)	60 zł	80 zł	
Składka miesięczna (ukończone 54 lata przy przystąpieniu)	90 zł	119 zł	

Materiał marketingowy Sopockiego Towarzystwa Ubezpieczeń na Życie ERGO Hestia S.A. Nie stanowi oferty w rozumieniu art. 66 k.c. Szczegółowe informacje, w tym karencje, wyłączenia i ograniczenia odpowiedzialności, znajdziesz w aktualnych Warunkach Grupowego Ubezpieczenia na Życie dla ubezpieczonych w Grupie Otwartej ERGO Razem (kod ER 01/24) oraz Warunkach Dodatkowego Ubezpieczenia Global Doctors (kod GD 02/24), zwanych łącznie warunkami ubezpieczenia, dostępnych pod adresem www.ergohestia.pl/ubezpieczenie-grupowe-na-zycie-dla-klienta-indywidualnego.

* Kwota świadczenia jest skumulowaną wysokością świadczeń, wynikającą z warunków ubezpieczenia, wypłacaną w przypadku zajścia danego zdarzenia.

** Poważne zachorowanie ubezpieczonego - zakres komfort dla osób do nieukończonego 54 r.z.: zawał mięśnia sercowego, operacyjne wykonanie pomostów naczyniowych (by-pass), udar mózgu, nowotwór złośliwy, niewydolność nerek, przeszczep narządu, utrata wzroku, paraliż, poparzenie, stwardnienie rozsiane, przeszczep zastawki serca, operacja aorty, utrata mowy, śpiączka, utrata słuchu, utrata kończyn, łagodny guz mózgu, piorunujące wirusowe zapalenie wątroby, zapalenie mózgu, przewlekła niewydolność oddechowa, toczeń rumieniowaty układowy, nieaktywność ciałystyczna, zakażenie wirusem HIV w wyniku transfuzji krwi, choroba Parkinsona, dystrofia mięśniowa, schyłkowa niewydolność wątroby, choroba neuronu ruchowego, pierwotne nadciśnienie płucne, neuroborelioza, posocznica (sepsa), choroba Crohna, choroba Alzheimera, ciężki uraz głowy (będący następstwem nieszczęśliwego wypadku), utrata możliwości samodzielnej egzystencji.

*** Leczenie szpitalne ubezpieczonego - pobyt dłużej niż 1 dzień dla osób do nieukończonego 54 r.z., pobyt dłużej niż 3 dni dla osób od 54 r.z.

Dodatki



Medical Assistance
Składka miesięczna: 6 zł



MediPlan
Składka miesięczna: 9 zł

Global Doctors⁺

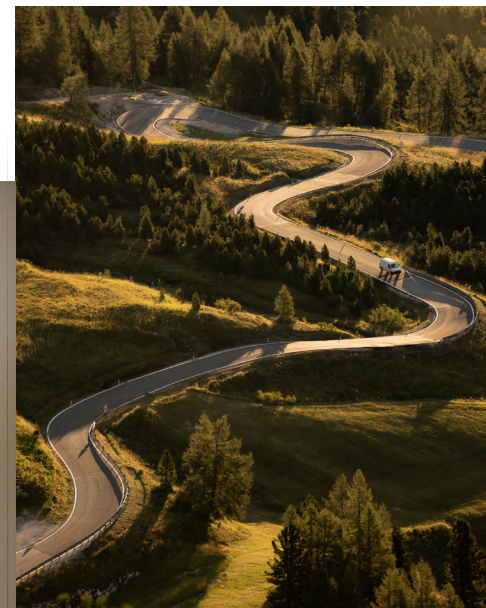
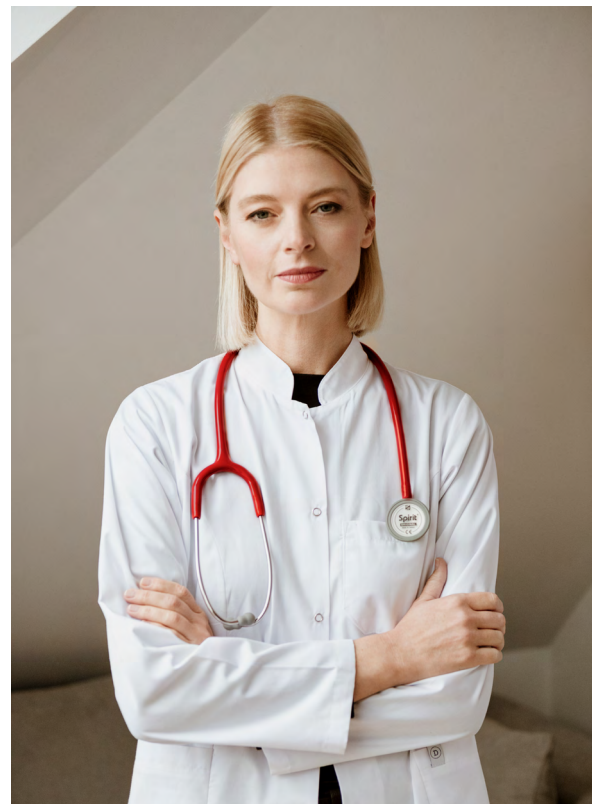
Global Doctors
Składka miesięczna w zależności od wieku:
łącznie od 79 zł

ERGO
HESTIA®

Kompozycja kompleksowych rozwiązań

Usługi assistance w grupowych
ubezpieczeniach na życie

KLIENT INDYWIDUALNY



Barbara Grubka. Fotografka



MediPlan



Zalety ochrony w ramach MediPlan

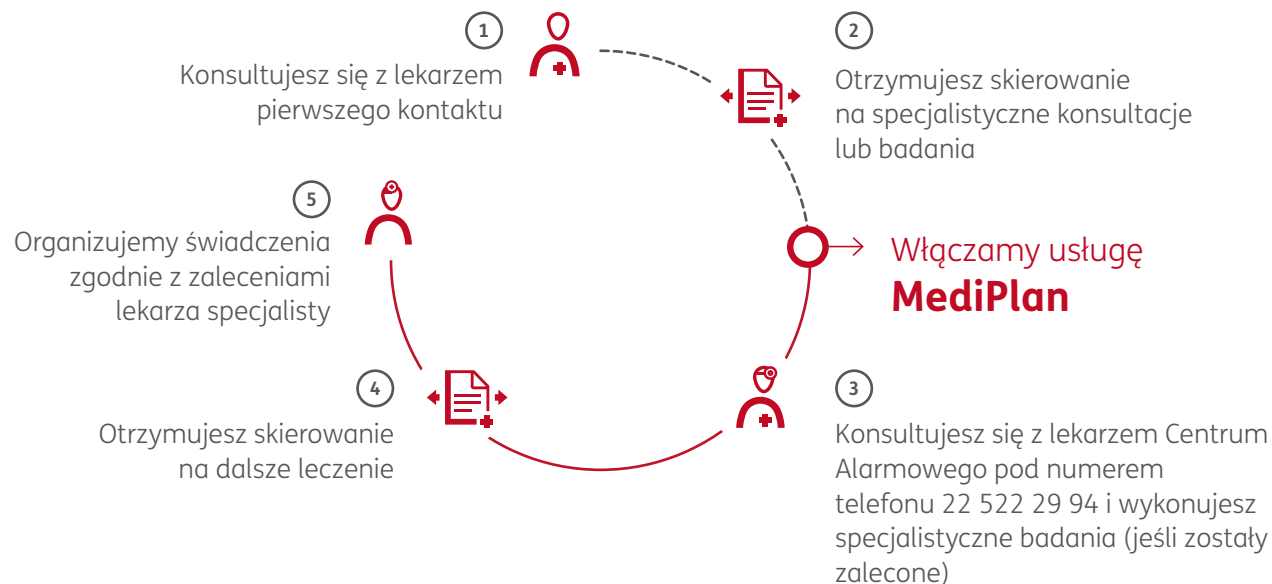
- MediPlan to bogaty pakiet świadczeń, który zapewni Ci organizację pomocy medycznej w razie wystąpienia nieszczęśliwego wypadku.
- Dzięki dużej liczbie badań specjalistycznych diagnostyka będzie sprawniejsza i szybciej rozpoczniesz leczenie.
- Otrzymasz wysoką jakość usług, a nad całym procesem będzie czuwał dedykowany konsultant z wykształceniem medycznym.



Ochronę MediPlan uruchamiamy w razie wystąpienia nieszczęśliwego wypadku, który skutował:

- pęknięciem lub złamaniem kości,
- zwichnięciem lub skręceniem stawu,
- urazem kręgosłupa,
- urazem głowy (wstrząśnienie mózgu, pęknięcie kości czaszki),
- urazem narządów wewnętrznych,
- urazem oka.

Jak to działa



Czas oczekiwania na wizytę

Jeśli nie wskażesz konkretnego lekarza, placówki lub późniejszego terminu, w którym chciałbyś i mógłbyś skorzystać ze świadczenia, standardowy czas oczekiwania na wizytę wynosi:

- do 5 dni roboczych w przypadku konsultacji u lekarzy specjalistów,
- do 3 dni roboczych w przypadku pozostałych świadczeń pomocy medycznej.



Co więcej

- Świadczenia informacyjno – organizacyjne m.in. Telefoniczna Informacja Medyczna oraz infolinia szpitalna.
- Zabiegi ambulatoryjne i rehabilitacja – pozwolą Ci na szybszy powrót do zdrowia i sprawności po wypadku.
- Wszystkie świadczenia są bezgotówkowe.

Usługi assistance w grupowych ubezpieczeniach na życie

KLIENT INDYWIDUALNY

ERGO
HESTIA®

Zakres świadczeń w MediPlan

MediPlan – Wariant maksymalny		
Świadczenia	Zdarzenie ubezpieczeniowe	Limit świadczeń
Świadczenia informacyjno-organizacyjne		
1. Telefoniczna Informacja Medyczna		
2. Infolinia szpitalna	na wniosek ubezpieczonego	bez limitu
3. Stomatologiczny Program Rabatowy		
Pomoc medyczna		
Maksymalna liczba świadczeń z tytułu Pomocy medycznej do wykorzystania w odniesieniu do jednego Zdarzenia ubezpieczeniowego		20
4. Konsultacja chirurga		
5. Konsultacja okulisty		
6. Konsultacja otolaryngologa		
7. Konsultacja ortopedy		
8. Konsultacja kardiologa		
9. Konsultacja neurologa		
10. Konsultacja pulmonologa	nieszczęśliwy wypadek skutkujący:	do wyczerpania maksymalnej liczby świadczeń
11. Konsultacja lekarza rehabilitacji	a) pęknięciem lub złamaniem kości, b) zwichnięciem lub skręceniem stawu,	
12. Konsultacja neurochirurga	c) urazem kręgosłupa, d) urazem głowy (wstrząśnienie mózgu, pęknięcie kości czaszki),	
13. Konsultacja psychologa	e) urazem narządów wewnętrznych, f) urazem oka	
14. Zabiegi ambulatoryjne		
15. Badania laboratoryjne		
16. Badania radiologiczne		
17. Ultrasonografia		
18. Rehabilitacja		maksymalnie 40 zabiegów (stanowiących łącznie 1 świadczenie) na Zdarzenie ubezpieczeniowe
19. Tomografia komputerowa		maksymalnie 1 badanie na Zdarzenie ubezpieczeniowe
20. Rezonans magnetyczny		maksymalnie 1 badanie na Zdarzenie ubezpieczeniowe
Składka		9 zł

Dlaczego warto

Poznaj przykłady udzielonej pomocy



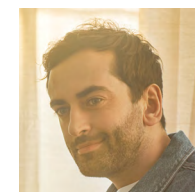
Kobieta, lat 34

Potknęła się i spadła z krawężnika. Wskutek wypadku doznała licznych złamań podudzia, łącznie ze stawem skokowym.

W ramach MediPlanu zrealizowaliśmy:

- 2 konsultacje ortopedy,
- 14 konsultacji u lekarza rehabilitacji,
- 40 zabiegów rehabilitacyjnych,
- badanie RTG,
- zabieg zdjęcia szwów.

Łączna kwota: 7 770 zł



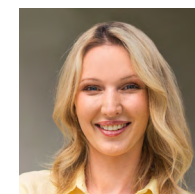
Mężczyzna, lat 32

Podczas spaceru został pociągnięty przez psa i upadł. Upadek poskutkował urazem skrętnym kolana i uszkodzeniem jego licznych struktur.

Ubezpieczony skorzystał z:

- 12 wizyt u ortopedy,
- MRI,
- USG,
- 40 zabiegów rehabilitacyjnych.

Łączna kwota: 4 703,33 zł



Kobieta, lat 38

Upadła podczas jazdy na rowerze, doznała złamania kręgow odcinka piersiowego kręgosłupa.

Zrealizowaliśmy:

- wizytę u ortopedy,
- 4 wizyty u neurochirurga,
- 7 wizyt u psychologa,
- 10 zabiegów rehabilitacyjnych.

Łączna kwota: 3 250 zł



Medical Assistance



Czym jest Medical Assistance

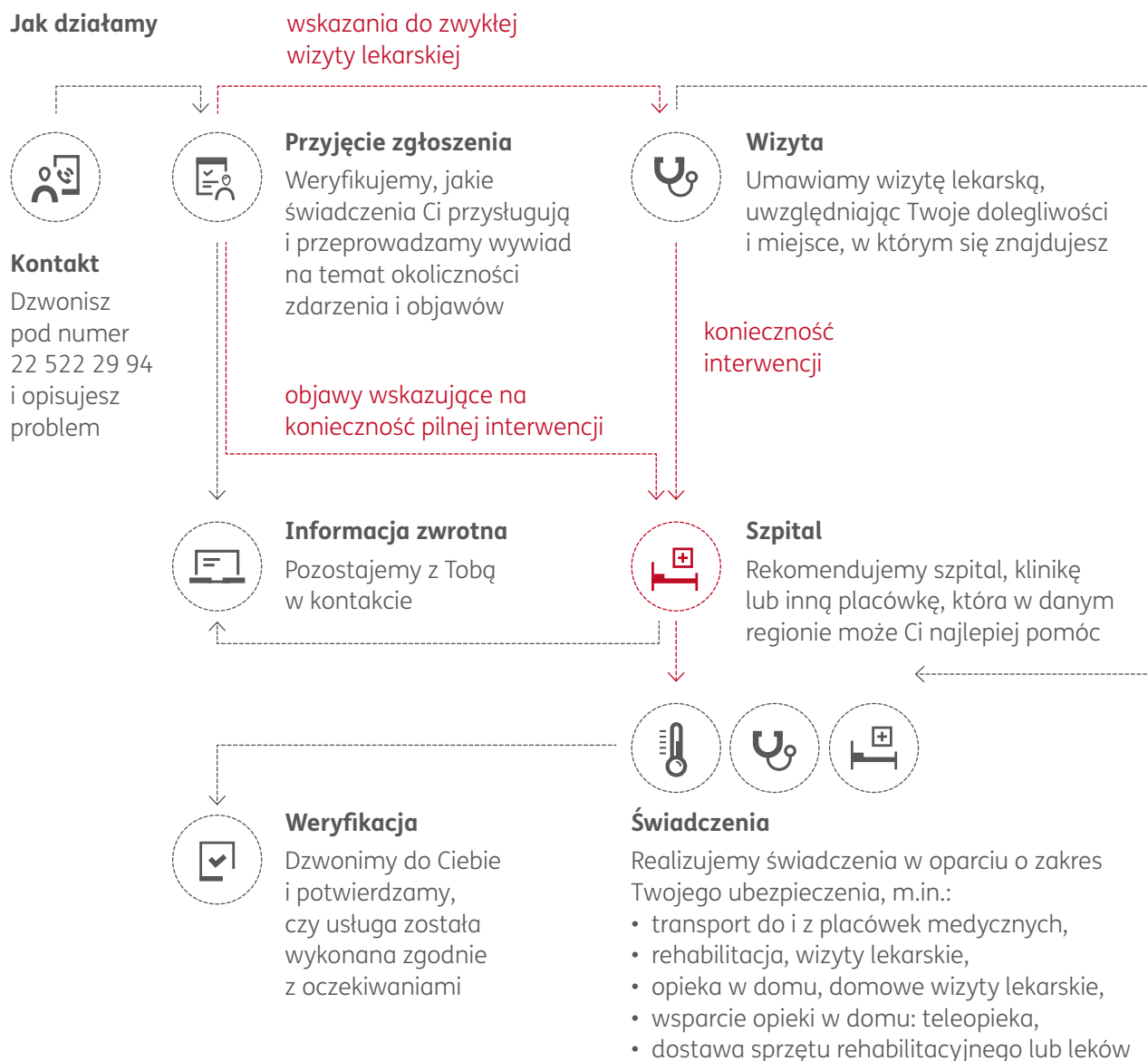
Szeroki zestaw świadczeń w przypadku problemów zdrowotnych związanych z nieszczęśliwym wypadkiem lub nagłym zachorowaniem. Ochronę świadczymy jest wyłącznie na terytorium Polski i dotyczy zdarzeń ubezpieczeniowych, które zaistniały na jej terenie.



Co obejmuje

- Organizację i pokrycie kosztów wizyty u lekarza pierwszego kontaktu
- Dowóz leków oraz podstawowych artykułów żywnościowych i higienicznych
- Transport medyczny
- Pomoc medyczną udzielaną również osobie bliskiej z którą zamieszkujesz

Jak działamy

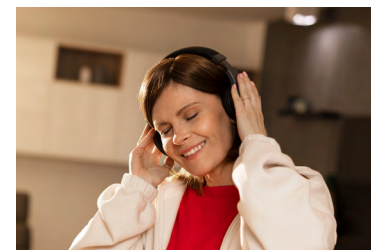


Zakres świadczeń w Medical Assistance

Medical Assistance - wariant maksymalny		
Świadczenie	Zdarzenie ubezpieczeniowe	Sumo ubezpieczenia/Limit świadczeń łącznie dla Ubezpieczonego oraz współubezpieczonych
Pokrycie kosztów wizyty lekarza pierwszego kontaktu Centrum Alarmowego		500 zł
Dostawa podstawowych artykułów żywnościowych i higienicznych oraz leków		300 zł
Transport medyczny		bez limitu
Pokrycie kosztów wizyty pielęgniarki		1000 zł
Opieka nad dziećmi lub osobami niesamodzielnymi	uszkodzenie ciała lub rozstrój zdrowia w wyniku nieszczęśliwego wypadku lub nagłego zachorowania	450 zł
Transport opiekuna do dzieci lub osób niesamodzielnych		200 zł
Opieka nad zwierzętami domowymi		300 zł
Powiadamanie rodziny		bez limitu
Infolinia medyczna		bez limitu
Opieka domowa po hospitalizacji		400 zł
Organizacja wizyty u lekarza specjalisty (koszt wizyty pokrywa Ubezpieczony)		bez limitu
Pokrycie kosztów wizyty fizykoterapeuty lub wizyty w poradni rehabilitacyjnej	uszkodzenie ciała lub rozstrój zdrowia w wyniku nieszczęśliwego wypadku	500 zł
Dostawa sprzętu rehabilitacyjnego		300 zł
Pokrycie kosztów wizyty u psychologa	trwale inwalidztwo w wyniku nieszczęśliwego wypadku	1000 zł
Serwis informacyjny dla rodziców „Tele-Maluch”	w razie zajścia przewidzianego umową ubezpieczenie Zderzenie ubezpieczeniowego	bez limitu
Składka		6 zł

Dlaczego warto

Poznaj przykłady udzielonej pomocy



Kobieta, lat 34

Zgłosiła kaszel, ból gardła i gorączkę. Jej 9 letni syn miał takie same objawy. Zorganizowaliśmy wizytę domową.

Łączny koszt wizyty dla ubezpieczonej 150 zł i dla dziecka 300 zł.



Mężczyzna, lat 51

Został poparzony ogniem podczas czyszczenia pieca w domu. Rozpoznano oparzenie termiczne II stopnia twarzy, szyi i prawej ręki. Poza przyjmowaniem antybiotyku, pacjent dostał zalecenie higieny rany co 2 dni.

Zorganizowaliśmy usługi pielęgniarские w kwocie 1 000 zł.

Jak skorzystać z ubezpieczenia MediPlan i Medical Assistance



Zadzwoń do Centrum Alarmowego
pod numer telefonu:

22 522 29 94,

dostępny przez całą dobę
i przez 7 dni w tygodniu.

Pomoc zorganizujemy natychmiast
po otrzymaniu zgłoszenia.