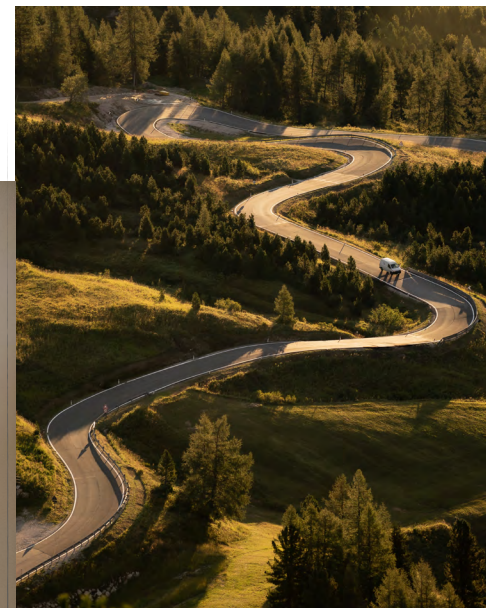
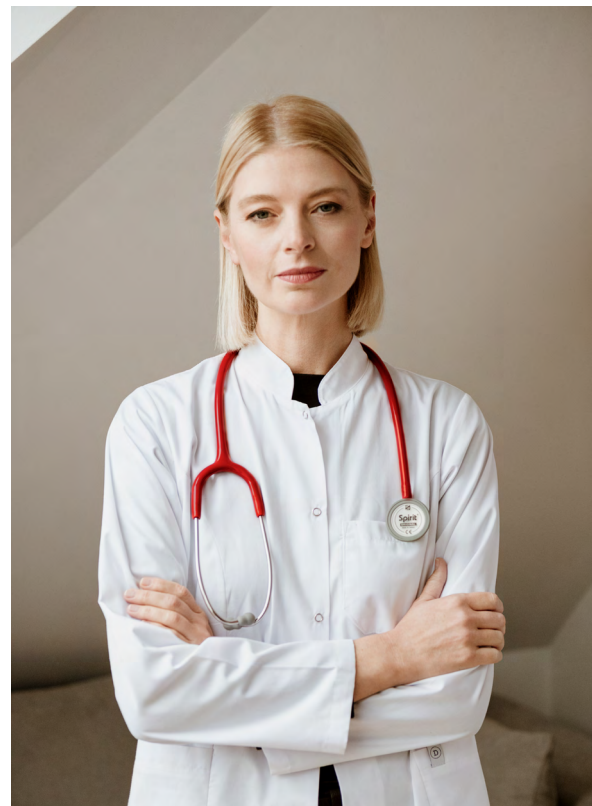


ERGO
HESTIA®

Kompozycja kompleksowych rozwiązań

Usługi assistance w grupowych
ubezpieczeniach na życie

KLIENT INDYWIDUALNY



Barbara Grubka. Fotografka



MediPlan



Zalety ochrony w ramach MediPlan

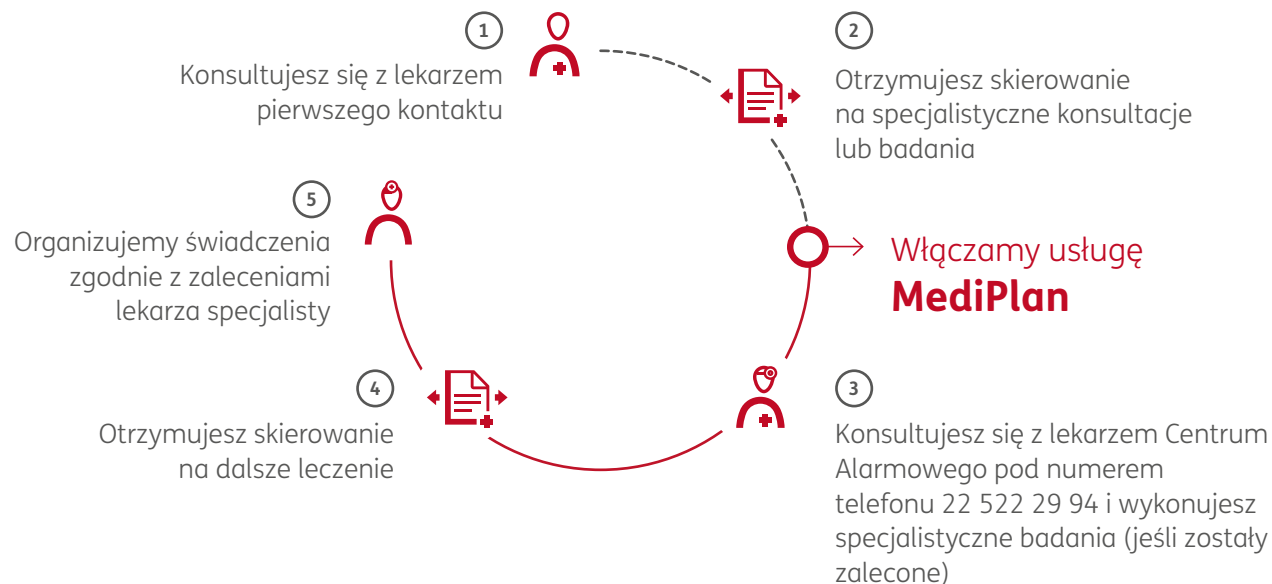
- MediPlan to bogaty pakiet świadczeń, który zapewni Ci organizację pomocy medycznej w razie wystąpienia nieszczęśliwego wypadku.
- Dzięki dużej liczbie badań specjalistycznych diagnostyka będzie sprawniejsza i szybciej rozpoczniesz leczenie.
- Otrzymasz wysoką jakość usług, a nad całym procesem będzie czuwał dedykowany konsultant z wykształceniem medycznym.



Ochronę MediPlan uruchamiamy w razie wystąpienia nieszczęśliwego wypadku, który skutował:

- pęknięciem lub złamaniem kości,
- zwichnięciem lub skręceniem stawu,
- urazem kręgosłupa,
- urazem głowy (wstrząśnienie mózgu, pęknięcie kości czaszki),
- urazem narządów wewnętrznych,
- urazem oka.

Jak to działa



Czas oczekiwania na wizytę

Jeśli nie wskażesz konkretnego lekarza, placówki lub późniejszego terminu, w którym chciałbyś i mógłbyś skorzystać ze świadczenia, standardowy czas oczekiwania na wizytę wynosi:

- do 5 dni roboczych w przypadku konsultacji u lekarzy specjalistów,
- do 3 dni roboczych w przypadku pozostałych świadczeń pomocy medycznej.



Co więcej

- Świadczenia informacyjno – organizacyjne m.in. Telefoniczna Informacja Medyczna oraz infolinia szpitalna.
- Zabiegi ambulatoryjne i rehabilitacja – pozwolą Ci na szybszy powrót do zdrowia i sprawności po wypadku.
- Wszystkie świadczenia są bezgotówkowe.

Usługi assistance w grupowych ubezpieczeniach na życie

KLIENT INDYWIDUALNY

ERGO
HESTIA®

Zakres świadczeń w MediPlan

| MediPlan – Wariant maksymalny | | |
|---|--|---|
| Świadczenia | Zdarzenie ubezpieczeniowe | Limit świadczeń |
| Świadczenia informacyjno-organizacyjne | | |
| 1. Telefoniczna Informacja Medyczna | | |
| 2. Infolinia szpitalna | na wniosek ubezpieczonego | bez limitu |
| 3. Stomatologiczny Program Rabatowy | | |
| Pomoc medyczna | | |
| Maksymalna liczba świadczeń z tytułu Pomocy medycznej do wykorzystania w odniesieniu do jednego Zdarzenia ubezpieczeniowego | | 20 |
| 4. Konsultacja chirurga | | |
| 5. Konsultacja okulisty | | |
| 6. Konsultacja otolaryngologa | | |
| 7. Konsultacja ortopedy | | |
| 8. Konsultacja kardiologa | | |
| 9. Konsultacja neurologa | | |
| 10. Konsultacja pulmonologa | nieszczęśliwy wypadek skutkujący: | do wyczerpania maksymalnej liczby świadczeń |
| 11. Konsultacja lekarza rehabilitacji | a) pęknięciem lub złamaniem kości, b) zwichnięciem lub skręceniem stawu, | |
| 12. Konsultacja neurochirurga | c) urazem kręgosłupa, d) urazem głowy (wstrząśnienie mózgu, pęknięcie kości czaszki), | |
| 13. Konsultacja psychologa | e) urazem narządów wewnętrznych, | |
| 14. Zabiegi ambulatoryjne | f) urazem oka | |
| 15. Badania laboratoryjne | | |
| 16. Badania radiologiczne | | |
| 17. Ultrasonografia | | |
| 18. Rehabilitacja | | maksymalnie 40 zabiegów (stanowiących łącznie 1 świadczenie) na Zdarzenie ubezpieczeniowe |
| 19. Tomografia komputerowa | | maksymalnie 1 badanie na Zdarzenie ubezpieczeniowe |
| 20. Rezonans magnetyczny | | maksymalnie 1 badanie na Zdarzenie ubezpieczeniowe |
| Składka | | 9 zł |

Dlaczego warto

Poznaj przykłady udzielonej pomocy



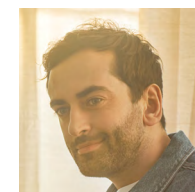
Kobieta, lat 34

Potknęła się i spadła z krawężnika. Wskutek wypadku doznała licznych złamań podudzia, łącznie ze stawem skokowym.

W ramach MediPlanu zrealizowaliśmy:

- 2 konsultacje ortopedy,
- 14 konsultacji u lekarza rehabilitacji,
- 40 zabiegów rehabilitacyjnych,
- badanie RTG,
- zabieg zdjęcia szwów.

Łączna kwota: 7 770 zł



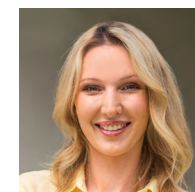
Mężczyzna, lat 32

Podczas spaceru został pociągnięty przez psa i upadł. Upadek poskutkował urazem skrętnym kolana i uszkodzeniem jego licznych struktur.

Ubezpieczony skorzystał z:

- 12 wizyt u ortopedy,
- MRI,
- USG,
- 40 zabiegów rehabilitacyjnych.

Łączna kwota: 4 703,33 zł



Kobieta, lat 38

Upadła podczas jazdy na rowerze, doznała złamania kręgow odcinka piersiowego kręgosłupa.

Zrealizowaliśmy:

- wizytę u ortopedy,
- 4 wizyty u neurochirurga,
- 7 wizyt u psychologa,
- 10 zabiegów rehabilitacyjnych.

Łączna kwota: 3 250 zł



Medical Assistance



Czym jest Medical Assistance

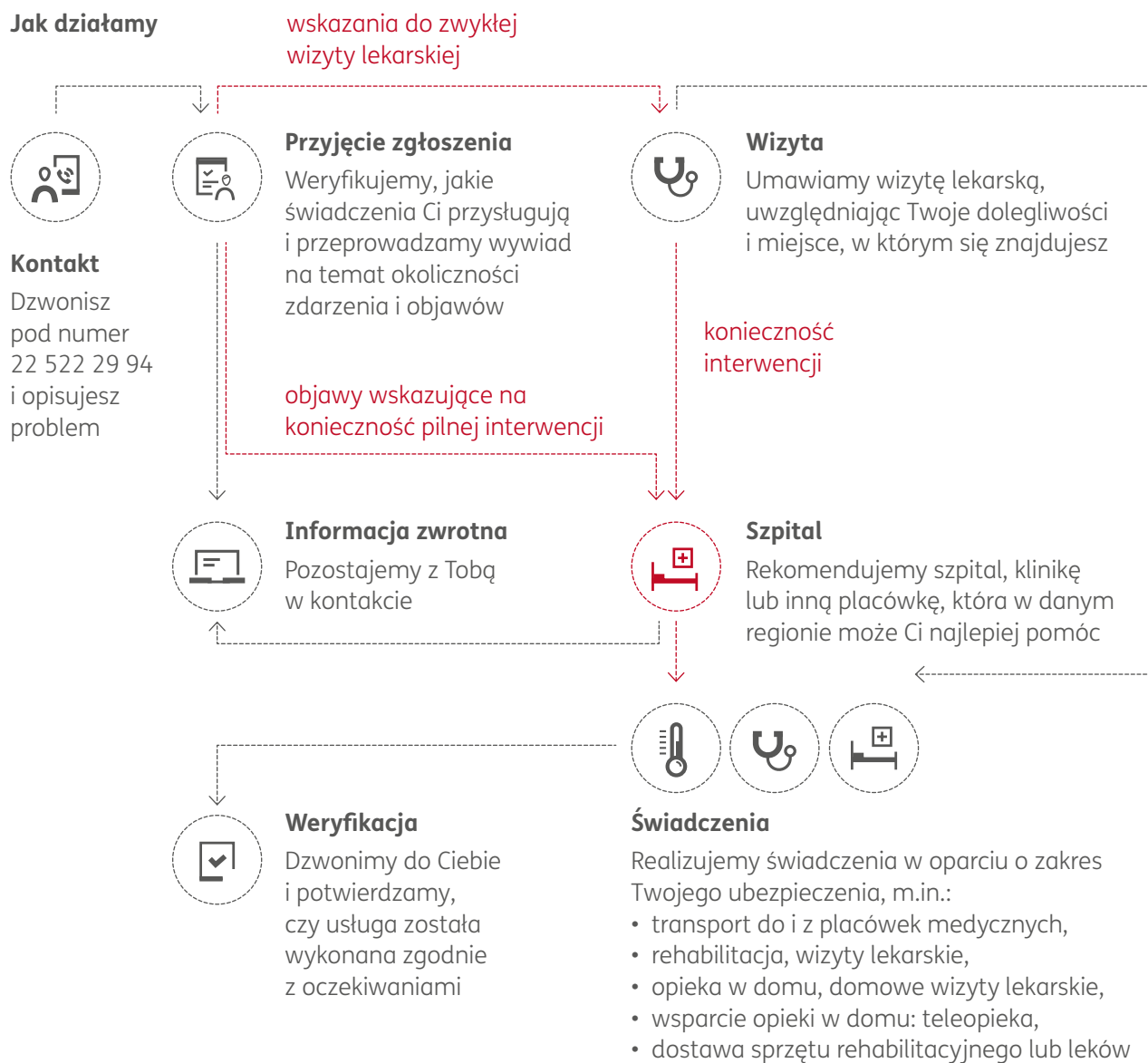
Szeroki zestaw świadczeń w przypadku problemów zdrowotnych związanych z nieszczęśliwym wypadkiem lub nagłym zachorowaniem. Ochronę świadczymy jest wyłącznie na terytorium Polski i dotyczy zdarzeń ubezpieczeniowych, które zaistniały na jej terenie.



Co obejmuje

- Organizację i pokrycie kosztów wizyty u lekarza pierwszego kontaktu
- Dowóz leków oraz podstawowych artykułów żywnościowych i higienicznych
- Transport medyczny
- Pomoc medyczną udzielaną również osobie bliskiej z którą zamieszkujesz

Jak działamy

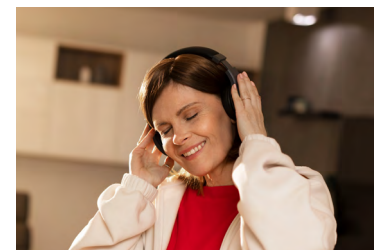


Zakres świadczeń w Medical Assistance

| Medical Assistance - wariant maksymalny | | |
|---|--|--|
| Świadczenie | Zdarzenie ubezpieczeniowe | Sumo ubezpieczenia/Limit świadczeń łącznie dla Ubezpieczonego oraz współubezpieczonych |
| Pokrycie kosztów wizyty lekarza pierwszego kontaktu Centrum Alarmowego | | 500 zł |
| Dostawa podstawowych artykułów żywnościowych i higienicznych oraz leków | | 300 zł |
| Transport medyczny | | bez limitu |
| Pokrycie kosztów wizyty pielęgniarki | | 1000 zł |
| Opieka nad dziećmi lub osobami niesamodzielnymi | uszkodzenie ciała lub rozstrój zdrowia w wyniku nieszczęśliwego wypadku lub nagłego zachorowania | 450 zł |
| Transport opiekuna do dzieci lub osób niesamodzielnych | | 200 zł |
| Opieka nad zwierzętami domowymi | | 300 zł |
| Powiadamanie rodziny | | bez limitu |
| Infolinia medyczna | | bez limitu |
| Opieka domowa po hospitalizacji | | 400 zł |
| Organizacja wizyty u lekarza specjalisty (koszt wizyty pokrywa Ubezpieczony) | | bez limitu |
| Pokrycie kosztów wizyty fizykoterapeuty lub wizyty w poradni rehabilitacyjnej | uszkodzenie ciała lub rozstrój zdrowia w wyniku nieszczęśliwego wypadku | 500 zł |
| Dostawa sprzętu rehabilitacyjnego | | 300 zł |
| Pokrycie kosztów wizyty u psychologa | trwale inwalidztwo w wyniku nieszczęśliwego wypadku | 1000 zł |
| Serwis informacyjny dla rodziców „Tele-Maluch” | w razie zajścia przewidzianego umową ubezpieczenie Zderzenie ubezpieczeniowego | bez limitu |
| Składka | | 6 zł |

Dlaczego warto

Poznaj przykłady udzielonej pomocy



Kobieta, lat 34

Zgłosiła kaszel, ból gardła i gorączkę. Jej 9 letni syn miał takie same objawy. Zorganizowaliśmy wizytę domową.

Łączny koszt wizyty dla ubezpieczonej 150 zł i dla dziecka 300 zł.



Mężczyzna, lat 51

Został poparzony ogniem podczas czyszczenia pieca w domu. Rozpoznano oparzenie termiczne II stopnia twarzy, szyi i prawej ręki. Poza przyjmowaniem antybiotyku, pacjent dostał zalecenie higieny rany co 2 dni.

Zorganizowaliśmy usługi pielęgniarские w kwocie 1 000 zł.

Jak skorzystać z ubezpieczenia MediPlan i Medical Assistance



Zadzwoń do Centrum Alarmowego
pod numer telefonu:

22 522 29 94,

dostępny przez całą dobę
i przez 7 dni w tygodniu.

Pomoc zorganizujemy natychmiast
po otrzymaniu zgłoszenia.